



Юридический адрес: РФ, Республика Татарстан, г. Казань  
Адрес места нахождения юридического лица: 420043, РФ, Республика Татарстан,  
г. Казань, ул. Вишневского, дом 24, помещение 410

### ИСПЫТАТЕЛЬНАЯ ЛАБОРАТОРИЯ

Адрес места осуществления деятельности: 127238, РФ, г. Москва, Дмитровское шоссе, дом 59, корп. 1,  
этаж 2, помещение 1, комнаты №№ 2, 3, 5, 15, 20, 24; 127490, РФ, г. Москва, ул. Декабристов, д.27, этаж 6,  
помещение №1, комната № 6.

Телефон: +7 (495) 937-40-49; e-mail: info@mscmos.ru

Уникальный номер записи об аккредитации в реестре аккредитованных лиц RA RU.21МЦ02 от 25.01.2017 г.

УТВЕРЖДАЮ

Зам. руководителя  
испытательной лаборатории  
ООО «МСЦ»

Фирсов М. В.

подпись

«19» сентября 2023 г.



## АКТ № ТО-601-2023

# ОЦЕНКИ ТЕХНИЧЕСКОГО СОСТОЯНИЯ ОБОРУДОВАНИЯ ДЕТСКОЙ ИГРОВОЙ ПЛОЩАДКИ

Тип, модель, наименование оборудования детской игровой площадки	Детский игровой комплекс
Заводской (инвентарный) номер	б/н
Место установки оборудования детской игровой площадки	г. Долгопрудный, ул. Спортивная, дом 11
Организация - владелец оборудования детской игровой площадки	ООО «КВТ»
Наименование организации, проводившей оценку технического состояния оборудования детской игровой площадки	ООО «Межрегиональный Сертификационный Центр»
Уникальный номер записи об аккредитации в реестре аккредитованных лиц	№ RA.RU.21МЦ02
Дата выдачи аттестата аккредитации	25.01.2017 г
Комиссия провела (указать первичную, повторную или внеочередную) оценку технического состояния	Первичная
Нормативные документы, по которым проводилась оценка соответствия оборудования детской игровой площадки	ГОСТ Р 52167-2012 «Оборудование и покрытия детских игровых площадок. Безопасность конструкции и методы испытаний качелей. Общие требования». ГОСТ Р 52168-2012 «Оборудование и покрытия детских игровых площадок. Безопасность конструкции и методы испытаний горок. Общие требования». ГОСТ Р 52169-2012 «Оборудование и покрытия детских игровых площадок. Безопасность конструкции и методы испытаний. Общие требования». ГОСТ Р 52301-2013 «Оборудование и покрытия детских



	игровых площадок. Безопасность при эксплуатации. Общие требования. ГОСТ Р ЕН 13018-2014 «Контроль визуальный. Общие положения».
--	---

### Данные о специалистах, проводивших оценку технического состояния оборудования детской игровой площадки

Синяков А.Н.	Инженер – испытатель Специалист в области неразрушающего контроля 2-го уровня. Визуальный и измерительный контроль. НУЦ «Качество» Орган по сертификации персонала в области Неразрушающего контроля и диагностики. Удостоверение № 0034-74348-2023 от 09.06.2026
--------------	---

### Перечень используемого оборудования:

#### Средства измерения

№ п/п	Наименование, тип, марка, заводской номер, инвентарный номер	Диапазон измерения	Погрешность измерений	№ свидетельства о поверке/ сертификата калибровки/ аттестата, и срок действия
1	2	3	4	5
1.	Линейка измерительная металлическая торговой марки "Калиброн" Исполнение П, 300 мм, заводской номер 22-35-00003, инв. № 146	(1 - 300) мм	Отклонение от номинального значения длины шкалы и расстояний между любым штрихом и началом или концом шкалы: $\pm 0,3$ мм	№ С-ДДЭ/27-04-2023/242757329 от 27.04.2023 до 26.04.2024
2.	Штангенциркуль ШЦ-1-150-0,05 заводской номер 80080444, инв. № 29-2	(0 - 150) мм	$\pm 0,05$ мм	№ С-ДДЭ/02-08-2023/267408558 от 02.08.2023 до 01.08.2024
3.	Рулетка измерительная металлическая торговой марки "Калиброн", 10 м, заводской номер 10-10-02736, инв. № 160	(0 - 10000) мм	Допускаемое отклонение действительной длины интервалов шкал рулеток от нанесенной на шкале при температуре окружающей среды $+20$ °С: миллиметровый интервал: $\pm 0,20$ мм сантиметровый интервал: $\pm 0,30$ мм миллиметровый интервал: $\pm 0,40$ мм отрезков шкалы 1 м и более: $\pm [0,40 + 0,20 (L-1)]$ мм, где L – число полных и неполных метров в отрезке	№ № С-ГЖЕ/25-05-2023/248831650 От 25.05.2023 До 24.05.2024
4.	Лупа измерительная ЛИ-3-10х с подсветкой (L30), заводской номер 16271, инв. № 145	(0 - 20) мм	Пределы допускаемой абсолютной погрешности измерительной шкалы: $\pm 0,02$ мм	№ С-ДДЭ/18-05-2022/156573901 от 18.05.2022 до 17.05.2024
5.	Шаблоны радиусные №1 (1-6 мм) заводской номер 0071, инв. № 137-4	(1 - 6) мм	При номинальном радиусе, мм отклонение рабочего радиуса: (1 - 4) мм: $\pm 20$ мкм; (5 - 6) мм: $\pm 24$ мкм	№ 67-К1/23 от 24.01.2023 до 23.01.2025
6.	Дальномер лазерный RGK D120 заводской номер 230061897, инв. № 61	(0,05 - 120) м (90 - 90) °	Пределы допускаемой абсолютной погрешности измерений расстояний, мм: (от 0,05 до 50) м включ.: $\pm 2,0$ в диапазоне св. 50 м до 120 м $\pm 3,0$ Доверительные границы	№ С-ГКФ/19-06-2023/254883186 от 19.06.2023 до 18.06.2024

			допускаемой абсолютной погрешности измерений вертикальных углов (при доверительной вероятности 0,997), градус $\pm 1$	
7.	Секундомер электронный "Интеграл С-01" заводской номер 440991, инв. № 162	0 - 9 ч 59 мин 59 59,99 с	$\pm(9,6 \cdot 10^{-6} \cdot T_x + 0,01)$ с, где $T_x$ - значение измеренного интервала времени	№ С-ГЖЕ/05-06-2023/ 251591844 от 05.06.2023 до 04.06.2024
8.	Динамометр электронный переносной ДЭП/3-1Д-10У-1, заводской номер 082338, инв. №89	(1 - 10) кН (1 - 10) кН	$\pm 0,24\%$ $\pm 0,24\%$	№ С-АЦМ/30-03-2023/234875805 от 30.03.2023 до 29.03.2024
9.	Термогигрометр ИВА-6А-Д, заводской номер 21424, инв. № 136	(0 - 98) % (-20 ... +60) °С (225 - 825) мм рт.ст.	в диапазоне (от 0 до 90) %: $\pm 2\%$ в диапазоне (от 90 до 98) %: $\pm 3\%$ $\pm 0,3\text{ °С}$ Пределы допускаемой абсолютной погрешности измерений атмосферного давления в диапазоне от 700 гПа до 1100 гПа (от 525 до 825 мм рт. ст.): $\pm 2,5$ гПа (1,87 мм рт.ст.)	№ С-ДТТ/23-05-2023/ 248307255 от 23.05.2023 до 22.05.2024
10.	Люксметр ТКА-Люкс, заводской номер 33 14875, инв. № 104	(1 - 200000) лк	$\pm 6\%$	№ С-МА/07-12-2022/206352157 от 07.12.2022 до 06.12.2023

### Испытательное оборудование

№ п/п	Инвентарный номер	Наименование испытательного оборудования, тип (марка)	Основные технические характеристики	Дата и номер документа об аттестации ИО, срок его действия
1	2	3	4	5
1.	20.1-ВО	Калибр	Внутренний диаметр – $44 \pm 0,5$ мм, Длина – $22 \pm 0,1$	АТ 0049235 до 26.11.2025
2.	21-ВО	Шаблон для измерений профиля горки	Технические характеристики шаблона в соответствии с ГОСТ Р 52168-2012 п. А3	АТ 0049241 до 26.11.2025
3.	22.1-ВО	Щуп А	Технические характеристики щупа А в соответствии с ГОСТ Р 52169-2012 Рисунок Г.1	АТ 0049240 до 27.11.2025
4.	22.2-ВО	Щуп Б	Технические характеристики щупа Б в соответствии с ГОСТ Р 52169-2012 Рисунок Г.1	АТ 0049240 до 27.11.2025
5.	22.3-ВО	Щуп В	Технические характеристики щупа В в соответствии с ГОСТ Р 52169-2012 Рисунок Г.2	АТ 0049240 до 27.11.2025
6.	22.7-ВО	Шаблон	Технические характеристики шаблона в соответствии с ГОСТ Р 52169-2012 Рисунок Г.3	АТ 0049239 до 27.11.2025
7.	22.4-ВО	Стержень-палец А	Технические характеристики стержень-пальца А в соответствии с ГОСТ Р 52169-2012 Рисунок Г.12	437-А1/21 до 19.03.2026
8.	22.5-ВО	Стержень-палец Б	Технические характеристики стержень-пальца Б в соответствии с ГОСТ Р 52169-2012 Рисунок Г.13	438-А1/21 до 19.03.2026
9.	22.6-ВО	Устройство для испытания на застревание пуговицы	Технические характеристики устройства для испытания на застревание пуговицы в соответствии с ГОСТ Р 52169-2012 Рисунок	447-А1/21 до 18.03.2026



			Г.9	
10.	02-ИО	Шаблон для измерения профиля участка скольжения	Технические характеристики шаблона в соответствии с ГОСТ 4614.3-2019 Рисунок 5 с)	439-А1/21 до 18.03.2026

**1 В результате обследования комиссия установила:**

Оборудования детской игровой площадки (указать тип, модель, наименование)	Детский игровой комплекс
Изготовленный в (указать год, месяц)	2000 г.
Предназначенный для [указать, для каких категорий посетителей предназначено оборудование детской игровой площадки, по данным паспорта (формуляра)]	Для детей
Имеет климатическое исполнение по (указать, какое)	Сведения отсутствуют
Может быть установлен в ветровом районе (указать, в каком) или в помещении	Сведения отсутствуют
Допустимая температура (указать нижний и верхний пределы) установки по паспорту	Сведения отсутствуют
Допустимая сейсмичность района установки по паспорту	Сведения отсутствуют

**2 Фактические условия использования оборудования детской игровой площадки:**

Нижний и верхний пределы температур района (места) установки	от -29°C до +40°C
Ветровой район в месте установки	II
Сейсмичность	5 баллов
Характеристика среды (пожаро- или взрывоопасная, агрессивная и т.п.)	Взрыво-пожаробезопасная, неагрессивная среда
Соответствуют ли условия эксплуатации паспортным, если "нет", указать, в чем несоответствие	Соответствует

**3 Общее состояние оборудования детской игровой площадки и его отдельных узлов на момент проведения оценки технического состояния (исправное, работоспособное, неработоспособное, неисправное или предельное)**

Общее состояние оборудования детской игровой площадки и его отдельных узлов на момент проведения оценки технического состояния	Предельное состояние (дальнейшая эксплуатация недопустима)
--	--

**4 Общее количество дефектов, отмеченных комиссией в ведомости дефектов**

Общее количество дефектов, отмеченных комиссией	41
---	----

В том числе:

требуют немедленного устранения	41
могут быть устранены в течение одного месяца	-
могут быть устранены при очередном техническом осмотре и ремонте	-

**5 Количество дефектов, устраненных владельцем оборудования детской игровой площадки по замечаниям комиссии в ходе проведения обследования:**

Количество дефектов, устраненных владельцем оборудования детской игровой площадки по замечаниям	Дефекты не устранены
---	----------------------

**6 Проведены испытания оборудования детской игровой площадки, (заполняется в случае, если испытания проводились)**

Натурные испытания несущей способности конструкций, в зависимости от места приложения нагрузки	См. приложение № 3
--	--------------------



## 7 Заключение комиссии

7.1 По результатам проведенного обследования и с учетом устраненных владельцем оборудования детской игровой площадки в ходе выполнения работ дефектов комиссия считает:

<b>Оборудование детской игровой площадки находится в работоспособном состоянии и может эксплуатироваться в паспортном режиме с учетом устранения замечаний, отмеченных в ведомости дефектов</b>	Детский игровой комплекс находится в предельном состоянии, при котором его дальнейшая эксплуатация недопустима или нецелесообразна, либо восстановление его работоспособного состояния невозможно или нецелесообразно.
<b>Оборудования детской игровой площадки подлежит списанию (поставить "плюс")</b>	+

7.2 Учитывая фактическое состояние обследованного оборудования детской игровой площадки, необходимо (или не нужно) провести оценку ее остаточного ресурса (указать "да" или "нет") – **нет**.

Вниманию владельца оборудования детской игровой площадки!

1 За невыполнение рекомендаций настоящего акта и не устранение замечаний, отмеченных в ведомости дефектов, комиссия, проводившая оценку технического состояния, ответственности не несет.

2 Данный акт является неотъемлемой частью паспорта (формуляра) оборудования детской игровой площадки.

Приложения:

1 Общий вид детской игровой площадки

2 Ведомость дефектов.

3 Результаты натурных испытаний несущей способности конструкций.

4 Результаты испытания на застревания.

5 Результаты дефектоскопии металлоконструкций и разъемных соединений.

6 Результаты исследования болтовых и винтовых соединений

7 Результат испытаний ударопоглощающего покрытия

Председатель комиссии:

М.В. Григорьева

(инициалы, фамилия)

  
(личная подпись)

Члены комиссии:

А.Н. Синяков

(инициалы, фамилия)

  
(личная подпись)



Общий вид детской игровой площадки.




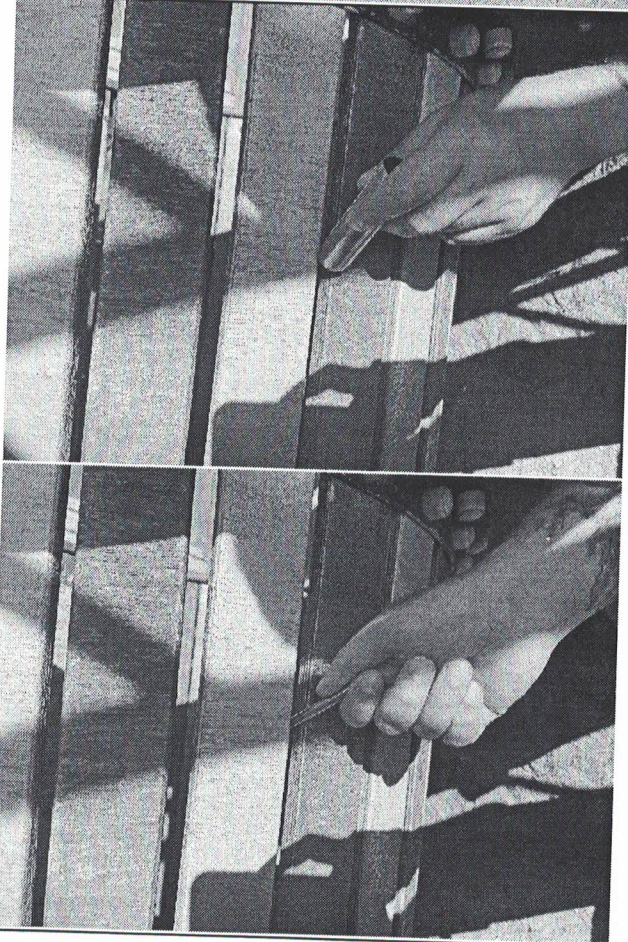
Инженер – испытатель

Синяков А. Н.

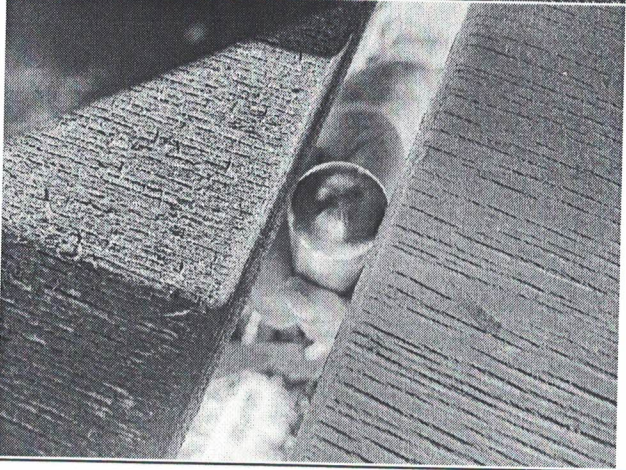
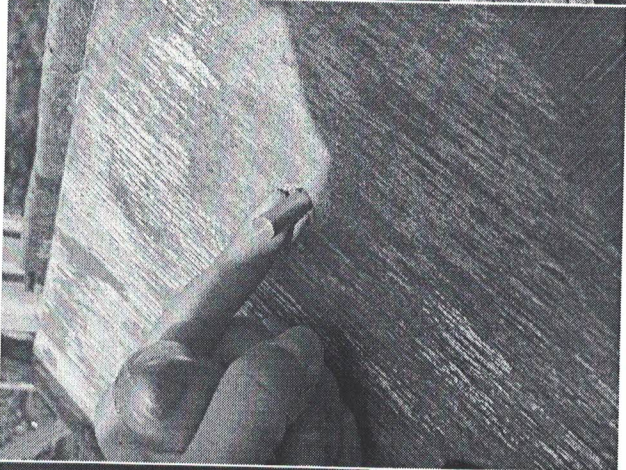
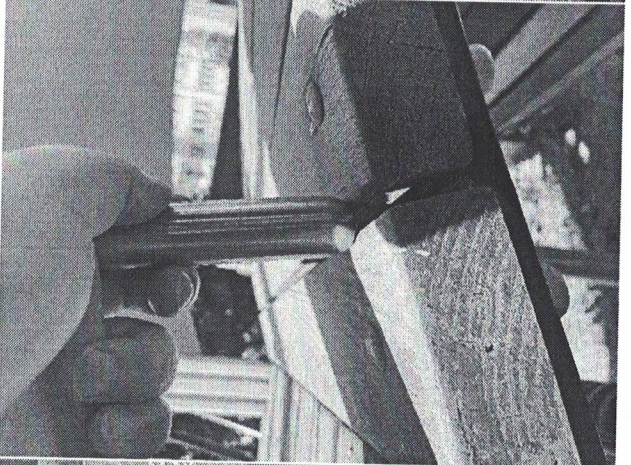
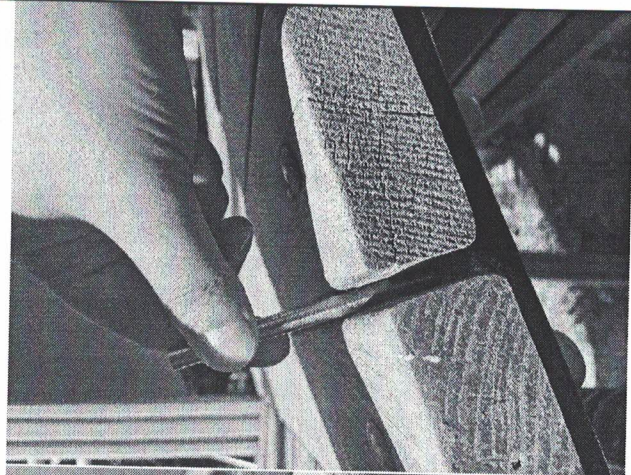


**ВЕДОМОСТЬ ДЕФЕКТОВ**

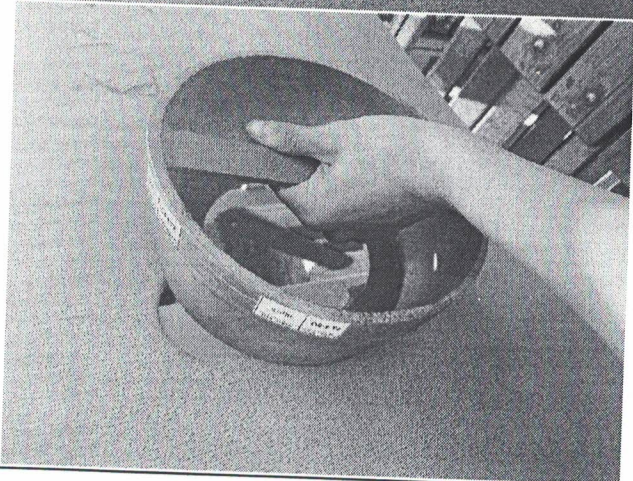
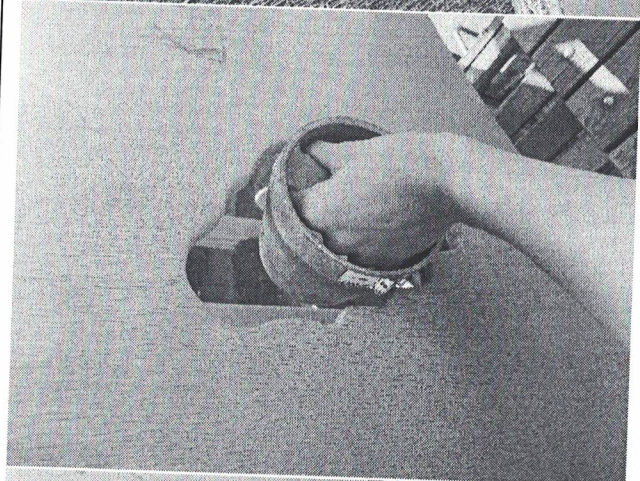
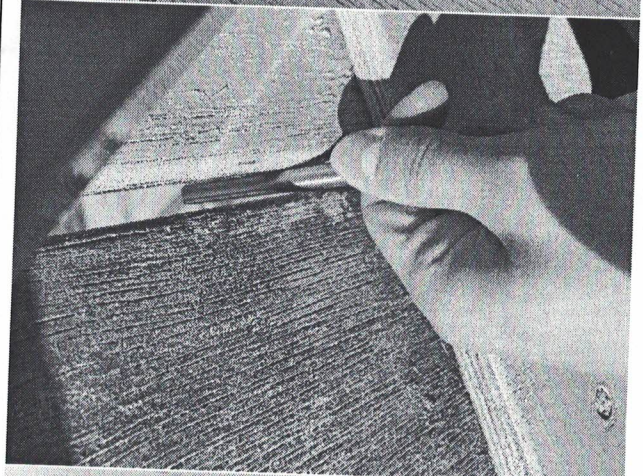
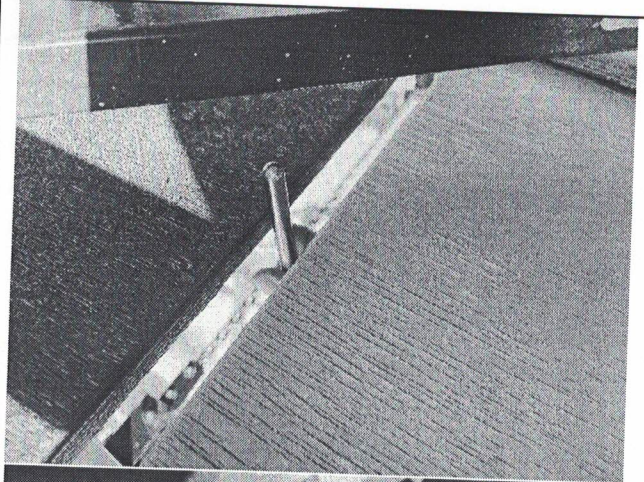
Тип, модель, наименование оборудования детской игровой площадки: Детский игровой комплекс

Описание дефекта	Фото дефекта (при наличии)
<p>Отсутствует ударопоглощающее покрытие, что не соответствует требованиям ГОСТ Р 52169-2012 п. 4.3.26.8</p>	
<p>Множественные места застраивания пальцев, головы, ног, туловища, что не соответствует требованиям ГОСТ 52169-2012</p>	

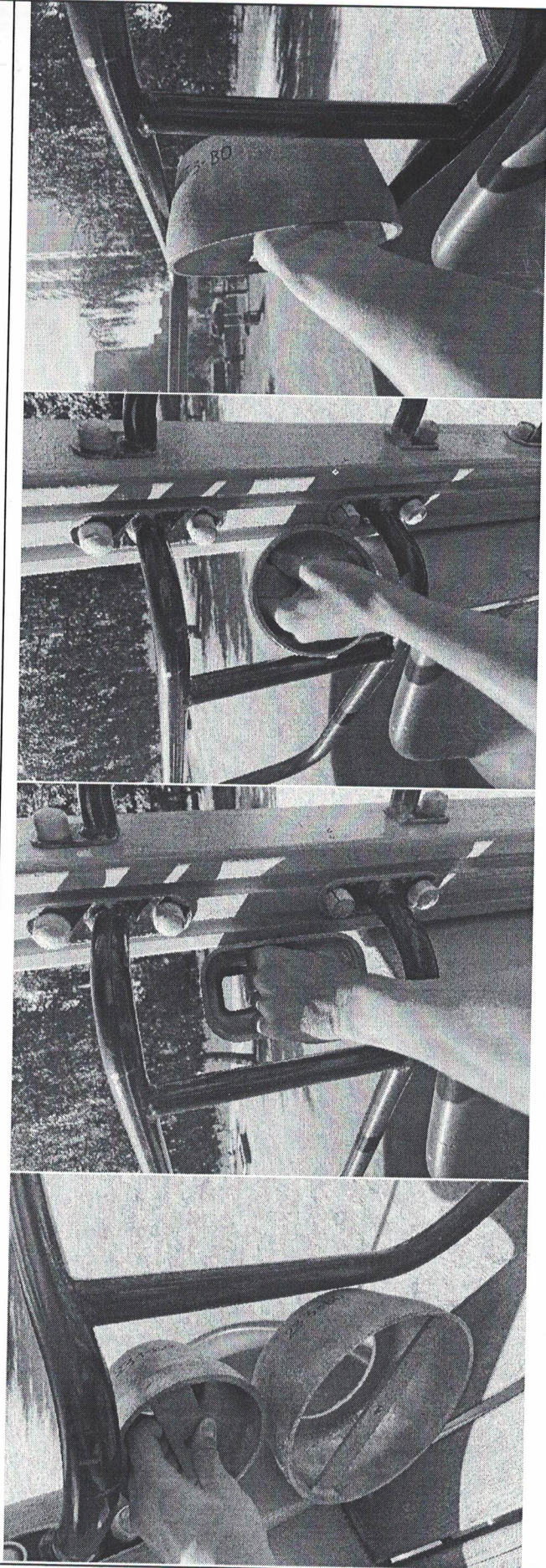




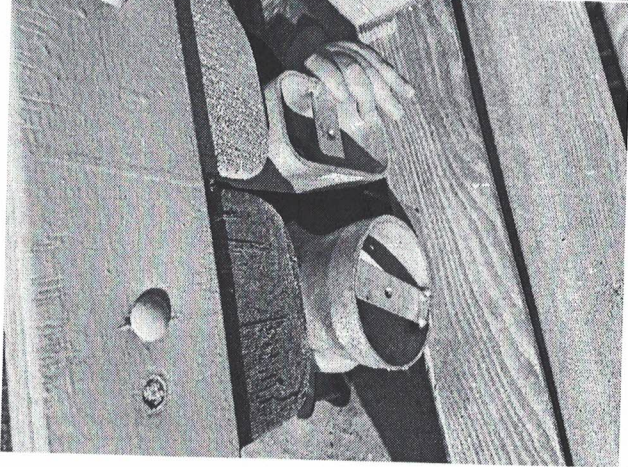








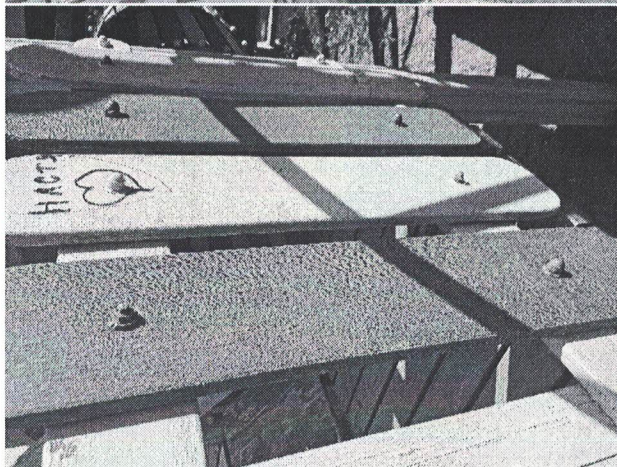
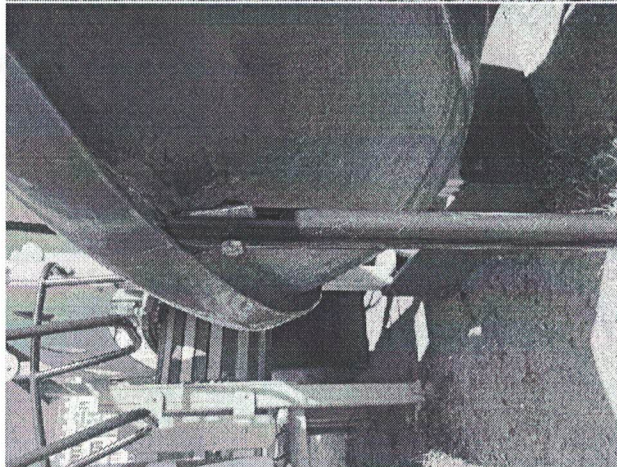
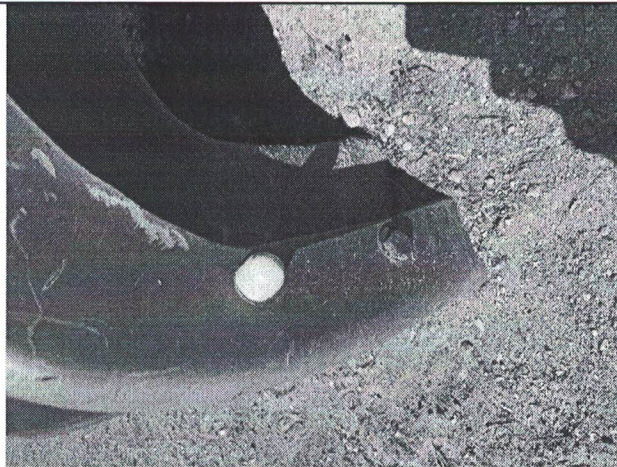




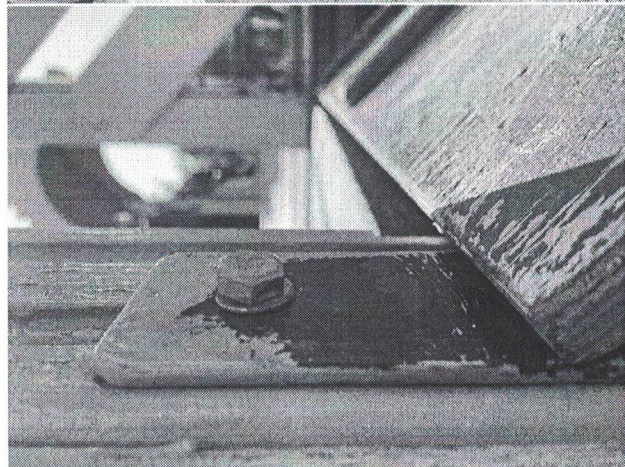
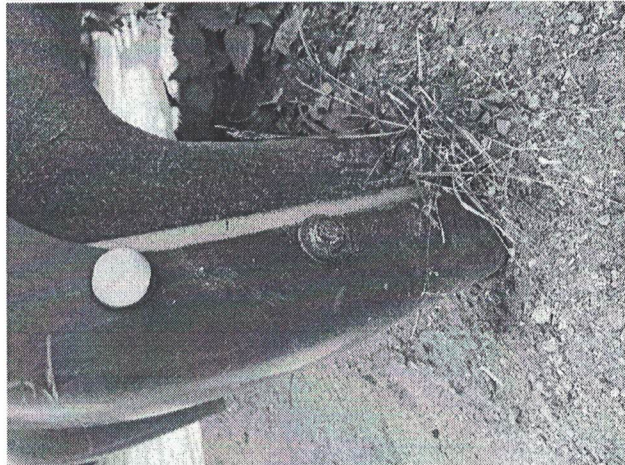
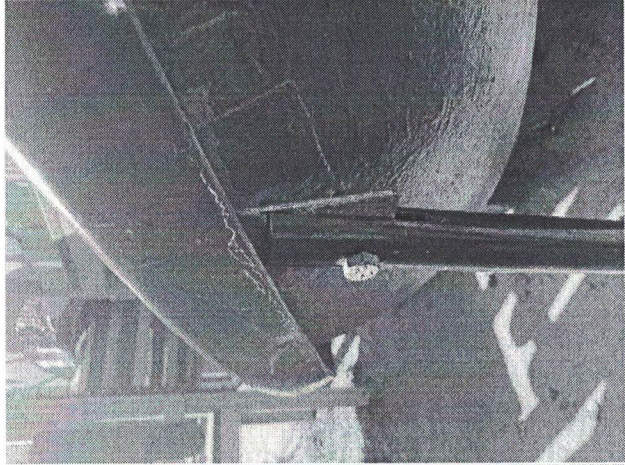
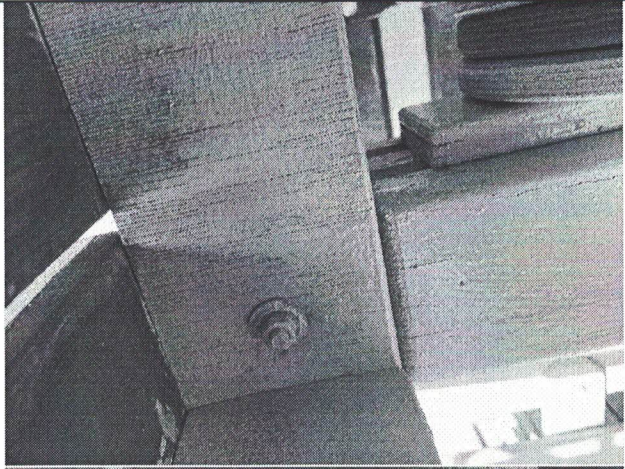


Отсутствие защитных колпачков.  
Ослабление затяжки болтовые  
соединений.

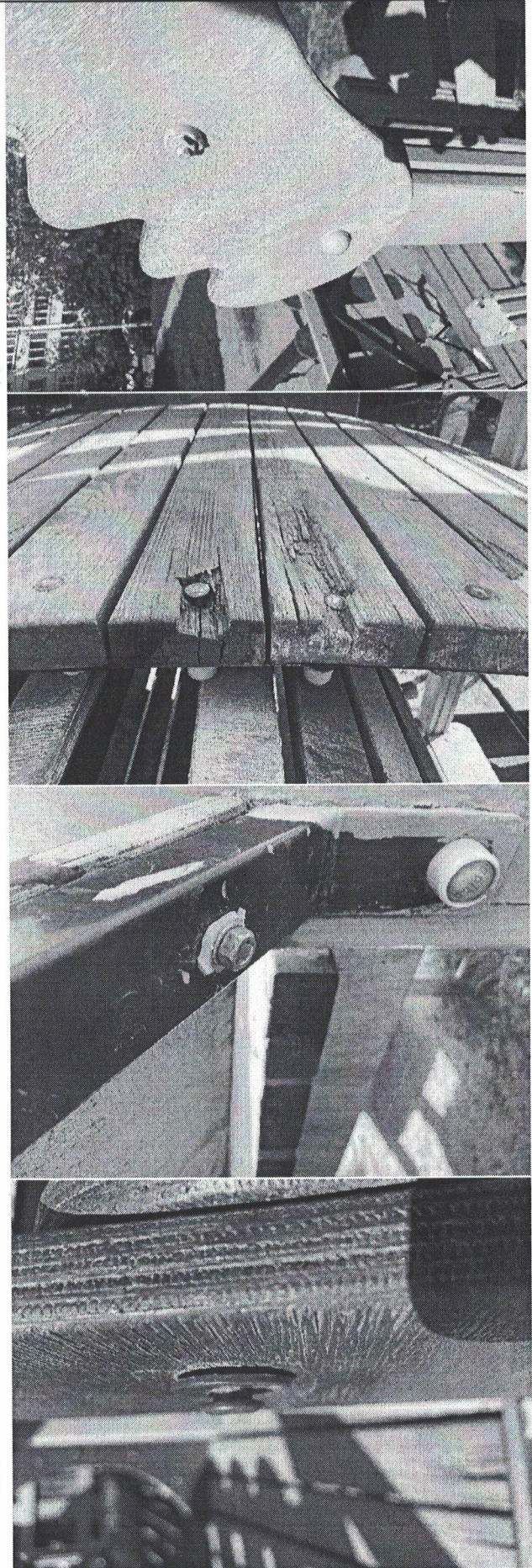
Что не соответствует требованиям  
ГОСТ Р 52169-2012





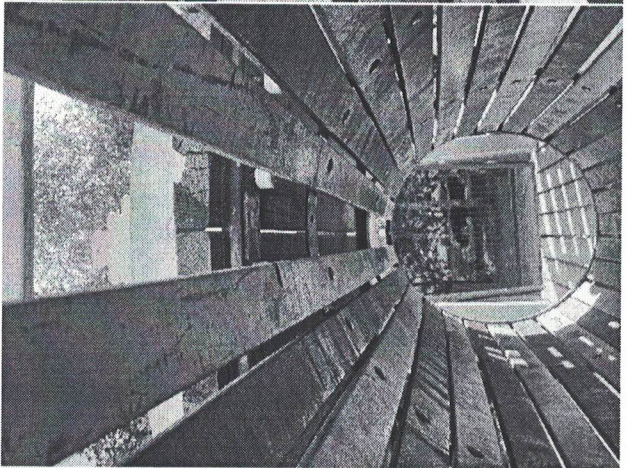
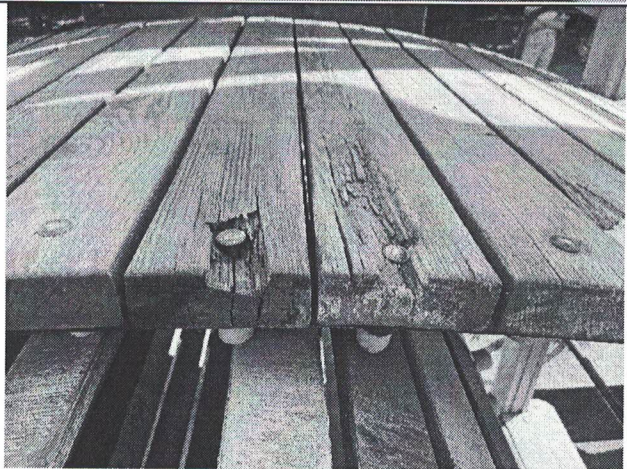
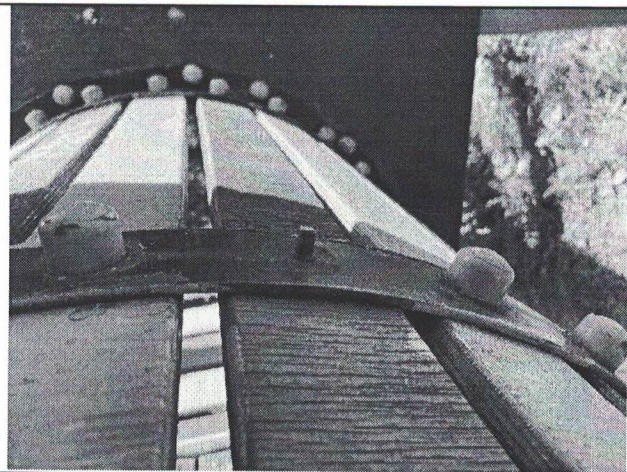




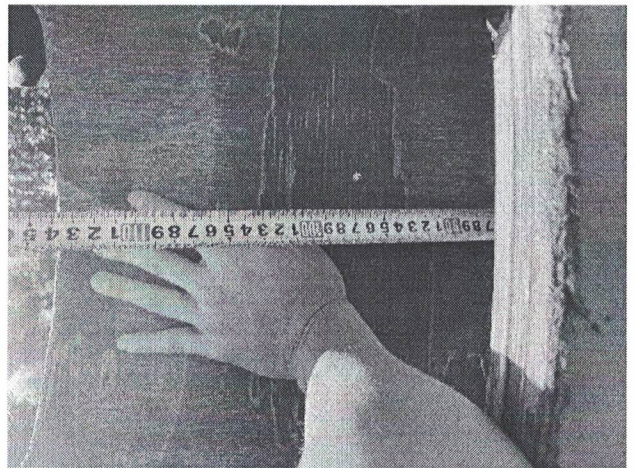
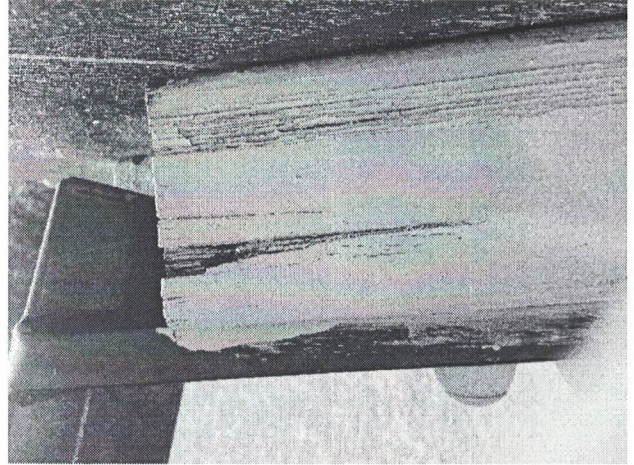
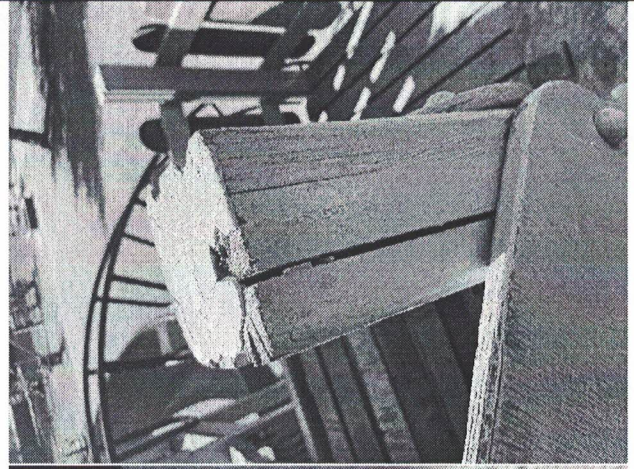




Дефекты деревянных составляющих  
игрового комплекса: сколы, трещины.  
Отсутствуют отдельные компоненты.  
Что не соответствует требованиям  
ГОСТ Р 52169-2012



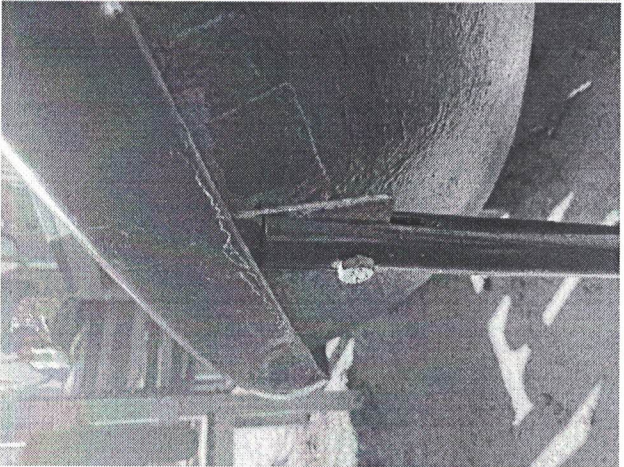
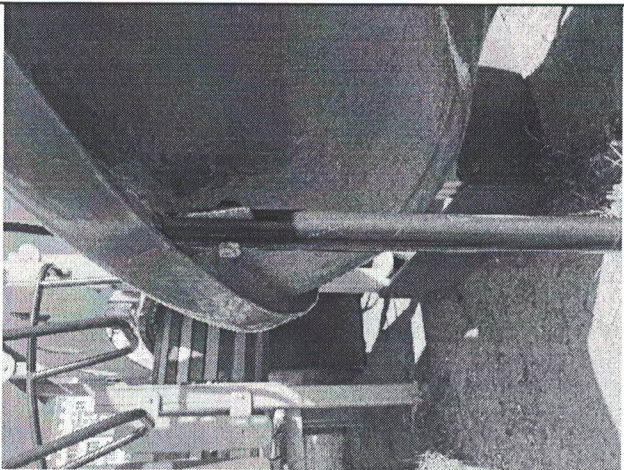








Острые кромки, что не соответствует требованиям ГОСТ Р 52169-2012



Отсутствует маркировка, что не соответствует требованиям ГОСТ Р 52169-2012



Отсутствует информационный щит,  
что не соответствует требованиям  
ГОСТ Р 52169-2012



(дополнительные сведения)

Председатель комиссии:

М.В. Григорьева  
(инициалы, фамилия)

  
(личная подпись)

Члены комиссии:

А.Н. Синяков  
(инициалы, фамилия)

  
(личная подпись)



**Результаты натурных испытания несущей способности конструкций  
Оборудования детской игровой площадки «Детский игровой комплекс», зав. № б/н**

Испытания проводились на месте установки Детского игрового комплекса в соответствии с требованиями ГОСТ 52169-2012 «Оборудование и покрытия детских игровых площадок. Безопасность конструкции и методы испытаний. Общие требования» (приложение В), эксплуатационной документацией.

Температурные условия при испытаниях: +23,1 °С.

Средства испытания: грузы, секундомер, рулетка, лупа, динамометр.

Методика испытания:

Общая вертикальная нагрузка от одного ребенка (1391 Н) поочередно прикладывалась к каждому объекту детского игрового комплекса. В качестве груза использовались мешки с песком. Испытания проводились в течение 5 минут, с последующим проведением визуального осмотра с целью выявления возникших трещин, повреждений или чрезмерных остаточных деформаций.

Визуальный осмотр повреждений элементов конструкции, появления трещин, остаточных деформаций, ослабления или повреждения соединений в результате приложения нагрузок не выявил.

**Испытание провели:**

*Должность*

*Подпись*

*Ф.И.О.*

Инженер-испытатель



Синяков А.Н.



**Результаты испытания на застревания  
Оборудования детской игровой площадки «Детский игровой комплекс», заводской № б/н**

Испытания проводились в соответствии с требованиями ГОСТ 52169-2012 «Оборудование и покрытия детских игровых площадок. Безопасность конструкции и методы испытаний. Общие требования» (приложение Г)

1. С целью испытания на застревание головы и шеи ребенка была проведена проверка всех отверстий в твердых элементах оборудования, нижний край которых расположен на высоте более 600 мм от поверхности игровой площадки. Щупы А, Б или В последовательно вставлялся в каждое отверстие с целью фиксации факта возможности застревания головы и шеи посетителя.

2. С целью испытания на застревание головы и шеи ребенка в прямоугольных и V-образных зазорах была проведена проверка всех зазоров. В качестве средства проверки использовался Шаблон. Последовательно проводились испытания V-образные и прямоугольные зазоров с использованием зоны Б шаблона и испытания зазоров с использованием зоны А шаблона с целью фиксации факта возможности застревания головы и шеи посетителя.

3. С целью испытания на застревание одежды были проведены испытания горок. В качестве средства проверки использовалась пуговицы с цепью. Испытательное устройство перемещают по горке в направлении скатывания ребенка, обеспечивая перемещение пуговицы с цепью по горке исключительно под собственным весом.

4. С целью испытания на застревание пальцев ребенка была проведена проверка всех отверстий в элементах конструкций оборудования детской игровой площадки. В качестве средства проверки использовался Стержень-палец Ø25-0,1 мм, Ø8-0,1мм. Стержень-палец последовательно вставлялся в каждое исследуемое отверстие с целью фиксации факта возможности застревания пальцев посетителей.

В результате проверки **были выявлены возможности застревания головы, шеи, а также пальцев посетителей**, в элементах конструкций и в зазорах оборудования детской игровой площадки.

**Испытание провели:**

*Должность*

*Подпись*

*Ф.И.О.*

Инженер-испытатель



Синяков А.Н.



**Результаты дефектоскопии металлоконструкций и разъемных соединений  
Оборудования детской игровой площадки «Детский игровой комплекс», заводской № б/н**

Визуальному контролю материала металлоконструкции, разъемных и неразъемных соединений подвергалась вся конструкция в целом.

**Результаты испытаний:**

№ п/п	Определяемые показатели	Результаты испытаний
1	Обследование материала металлоконструкций	- визуально видимых дефектов в металлоконструкции: трещин, расслоений, прогибов, вмятин, выпуклостей и др. не обнаружено;
2	Обследование разъемных соединений	- визуально видимых дефектов разъемные соединения не имеют; - состояние болтовых, винтовых и заклепочных соединений элементов металлоконструкции оборудования детской игровой площадки, требованиям нормативной, технической и эксплуатационной документации не соответствует.

По результатам испытаний металлоконструкции, разъемные и неразъемные соединения Оборудования детской игровой площадки **не соответствуют** требованиям нормативной, технической и эксплуатационной документации.

**Испытание провели:**

*Должность*

*Подпись*

*Ф.И.О.*

Инженер-испытатель



Синяков А.Н.



**Результаты исследования болтовых, винтовых соединений  
Оборудования детской игровой площадки «Детский игровой комплекс», заводской № б/н**

Проверка состояния болтовых и винтовых соединений проводилась методом визуально-измерительного контроля в соответствии с ГОСТ Р ЕН 13018-2014 «Контроль визуальный. Общие положения».

Результат проверки отражён в таблице:

Вид проверки	Результат
Коррозия на теле болтовых, винтовых и заклёпочных соединений	Присутствует
Замытие резьбы болтовых и винтовых соединений	Присутствует
Деформация болтовых, винтовых и заклёпочных соединений	Присутствует
Общее количество дефектных болтов, винтов и заклёпок, в том числе: ✓ требующих немедленной замены ✓ могут быть заменены при очередном ТО ✓ были заменены в ходе проверки	10 4 0

Состояние болтовых, винтовых и заклёпочных соединений элементов металлоконструкции Оборудования детской игровой площадки **не соответствует** требованиям нормативной, технической и эксплуатационной документации.

**Испытание провели:**

*Должность*

*Подпись*

*Ф.И.О.*

Инженер-испытатель



Синяков А.Н.



Прошито, пронумеровано и  
скреплено по шпильке  
22 (двадцать)  
листо

